



Sendero del Puerco

Conil de la Frontera

Página 1/6

1

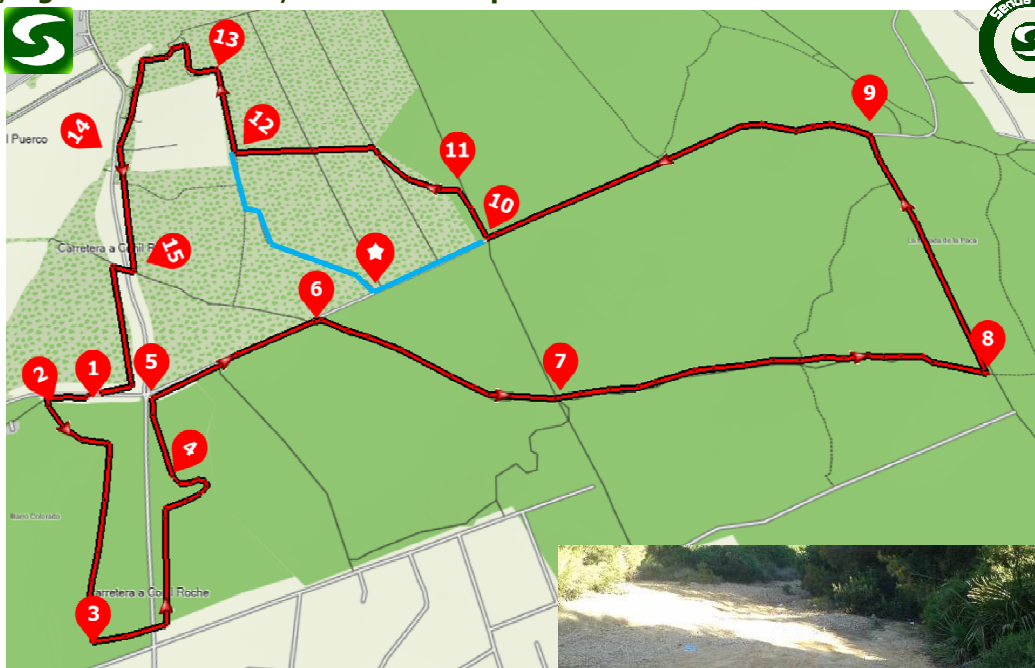
Al comienzo podremos leer un cartel informativo donde dice:



"El Sendero comienza en la llamada Pista Nueva, situada en las cercanías de la Torre del Puerco. Continúa por una pequeña parcela de interés botánico, con gran cantidad de arbustos típicos de la costa atlántica y mediterránea que se dan cita en este punto: diversas jaras (cistus), labiérnagos, coscojas, la endémica camarina (*Corema álbum*) o las espinosas aulagas (*Ulex*), de curiosas formas y vistosas flores.

El recorrido sigue por una zona de pinares donde se pueden encontrar rarezas botánicas como el narciso de flores verdes (*N. viridiflorus*) o la margarita gaditana (*Hymenostemma p.*).

Al cambiar de dirección y tomar la pista forestal en el sentido de la costa llegaremos al Mirador de los Enebrós, desde donde puede apreciarse la mayoría del término municipal, tras lo cual, siguiendo el camino, volveremos al punto de inicio."



2

A unos pasos a la derecha (según hemos leído el cartel), nos encontramos el camino señalizado con un poste con banda amarilla.

3

Giramos 90° a nuestra izquierda hasta llegar a la carretera, que cruzaremos para encontrarnos un poste indicativo al otro lado





Sendero del Puerco

Conil de la Frontera

Página 2/6

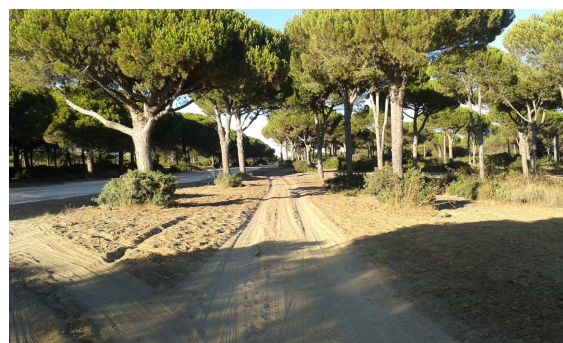
4

El camino aquí no es mas que un cortafuegos, difícil de andar por la arena. Por el cual llegaremos al poste indicativo de Km 1



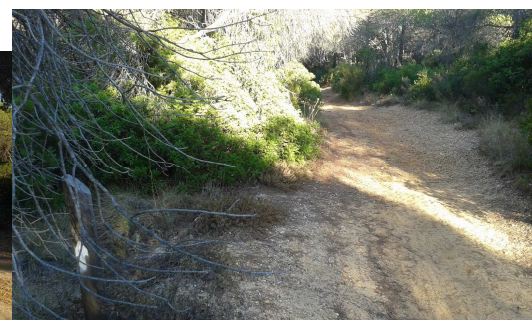
5

Continuando por el cortafuegos, paralelo a la carretera, llegaremos al fin a la pista forestal y giraremos a la derecha.



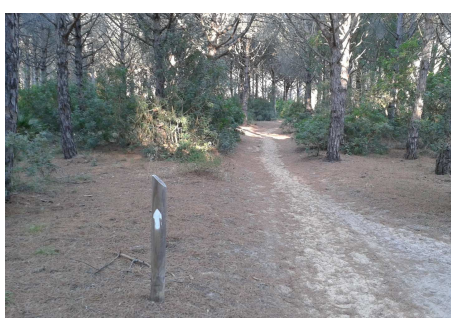
6

Caminando por el camino paralelo a la pista forestal, llegaremos al cartel indicativo a la derecha, para tomar el sendero que nos adentra en el pinar.



7

Disfrutaremos ahora, de la sombra que nos ofrece los pinos, y del respiro de pisar sobre terreno mas duro y sin arena. Logrando llegar al poste indicativo del Km. 2.





Sendero del Puerco

Conil de la Frontera

Página 3/6

8

Continuando andando, cobijados por la sombra y entre pinos, llegaremos hasta el cartel indicativo a la izquierda, aunque algunos que ya te diré mas adelante prefirieron ser fiel a la indicación "al cielo".



9

Recorreremos este camino en dirección Norte, hasta llegar nuevamente a la pista forestal y girar a la izquierda.



10

Recorreremos la pista forestal, o su camino paralelo a su izquierda, en sentido oeste, hasta llegar a la flecha indicativa a la derecha.





Sendero del Puerco

Conil de la Frontera

Página 4/6

11

Hemos girado 90° a la derecha y hemos cogido el camino de la imagen, a unos pocos metros debemos encontrar una señal a nuestra izquierda. Es aquí donde no encontraremos ninguna senda, no quedando otra que atravesar campo a traves, sin perder la orientación dirección Noroeste, agradeceremos en este tramo llevar pantalón largo y botas, por la vegetación.

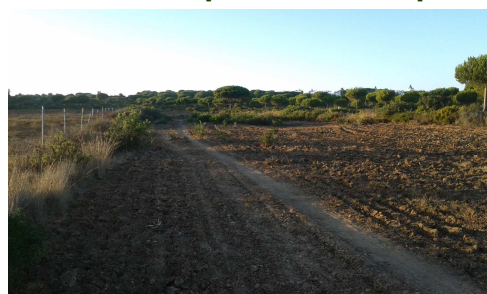


Llegaremos a un primer cortafuegos que cruzaremos hasta llegar al segundo, buscaremos la señal por si hemos perdido algo la orientación, la debemos encontrar a la izquierda del cortafuegos.



12

Al fin llegaremos a una finca vallada, en el día de la fecha con siembra de maíz. A finalizado lo peor del recorrido. giramos a la derecha por el camino que bordea el vallado de la finca (a nuestra izquierda).





Sendero del Puerco

Conil de la Frontera

Página 5/6

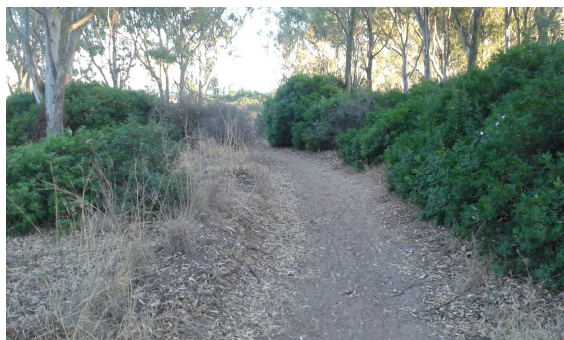
13

Seguiremos dejando el vallado de la finca a nuestra izquierda, luego tomando la indicación a la izquierda y luego nuevamente a la izquierda, ya tomando dirección Sur, de regreso al punto inicial.



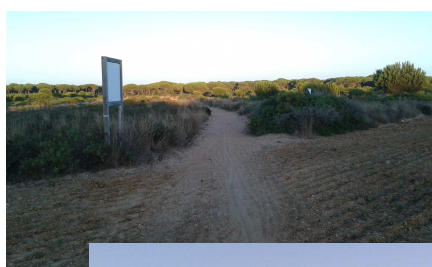
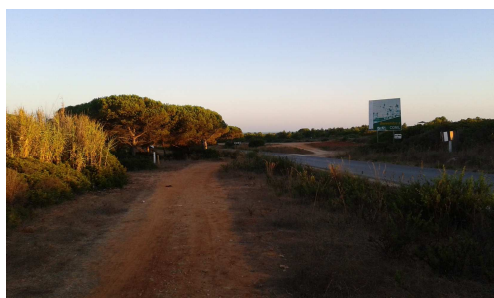
14

Continuamos el camino dirección Sur, y si queremos incluso podemos tomarnos un descanso.

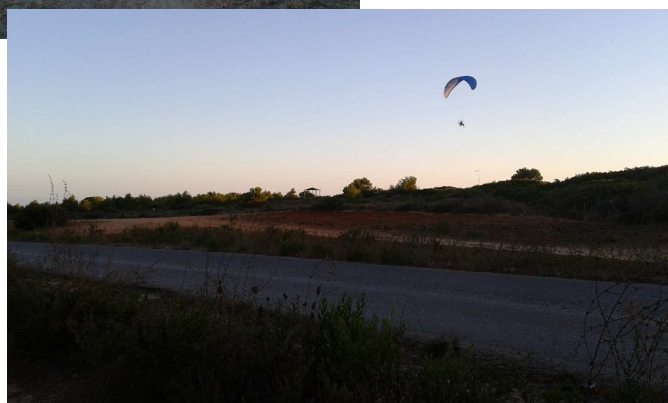


15

Por el camino paralelo a la carretera (a nuestra derecha), llegaremos a la linde de Chiclana con Conil, nos encontramos con el inicio del sendero "Dehesa de Roche".



Y aquí está aquel que prefirió seguir fielmente la anterior señalización (al cielo).
El mirador de los Enebro en el horizonte.





Sendero del Puerco

Conil de la Frontera

Página 6/6

Terminamos en la explanada inicial.



La alternativa para evitar el recorrido del tramo 11 al 12, es continuar por la pista forestal 240 metros más a partir del punto 10, y girar a la izquierda por el camino trazado en azul, hasta enlazar con el punto 12.

Todas tus rutas en



www.sendacadiz.es