



Salimos desde el camping Vejer situado cerca de la Barca, junto al Restaurante Los Arcos. Dejamos el coche a las afueras del camping y comenzamos la ruta por el sendero que lo bordea.

Senderos Arenosos es una ruta que discurre entre monte bajo y llanura, entre bosques de pino y campiña. Es una ruta de grandes contrastes y desde donde además de abundante y variada vegetación, disfrutamos de maravillosas vistas de Vejer, la Breña, Sierra "Graná" y la Vega, por donde discurre el río Barbate. En esta ruta encontramos una amplia ornitología destacando el Ibis Eremita, especie catalogada en situación crítica desde 1994.

Recomendable hacer esta ruta en Primavera para que su andadura se convierta en toda una experiencia inolvidable.



LONGITUD: 8 KM APROX.
GRADO DE DIFICULTAD: BAJO
DESNIVEL: BAJO
TIEMPO ESTIMADO: 2 HORAS
INICIO Y FIN: CAMPING VEJER

Escanea este código para ampliar la información y acceder al mapa desde tu smartphone



LONGITUD: 8 KM APROX.
GRADO DE DIFICULTAD: BAJO
DESNIVEL: MEDIO-BAJO
TIEMPO ESTIMADO: 2 HORAS
INICIO Y FIN: CAMPING VEJER

DESCRIPCIÓN

Senderos Arenosos es una ruta que discurre entre monte bajo y llanura, entre bosques de pino y campiña. Es una ruta de grandes contrastes y desde donde además de abundante y variada vegetación, disfrutamos de maravillosas vistas de Vejer, la Breña, Sierra Graná y la Vega por donde discurre el río Barbate. Recomendable hacerla en primavera para que su paseo se convierta en toda una experiencia inolvidable.

RECORRIDO

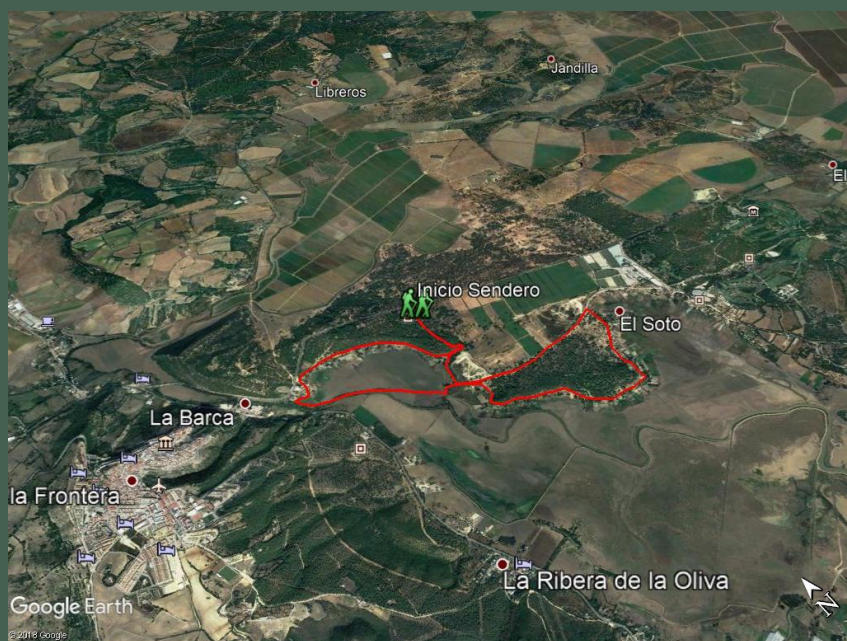
Salimos desde el camping Vejer (NA-340, KM 39) situado cerca de la Barca, junto al Restaurante Los Arcos. Dejamos el coche a las afueras del camping y comenzamos la ruta por el sendero que lo bordea. A unos 200 metros da inicio una bajada, a partir del cuál el sendero se rodea de abundante vegetación, sobre todo pinos, lentiscos y arbustos.

Giramos a la izquierda, desde donde disfrutamos de unas vistas maravillosas de Vejer y del Pinar de la Breña. Seguimos bajando y ahora giramos a la derecha, justo donde acaba la valla del cámping y nos introducimos en una estrecha vereda donde la pendiente es muy abrupta, con grandes saltos (trialera). La vegetación aquí es todavía más abundante, a veces se unen ambos lados formando un túnel.

Al final de esta bajada llegamos a un pequeño merendero y observamos una panorámica espectacular de Vejer. A la izquierda, a unos 4 km se sitúa la panorámica de el Soto y a la derecha a 1,3 km la Barca de Vejer.

Tras llegar al merendero, cogemos el camino de la derecha. Este camino, llamado la Angostura, está cubierto de arena y a veces restos de fósiles. A la derecha está el acantilado que hemos bajado con abundante vegetación, sobretodo pinos- piñoneros, Eucaliptus y tunales que en Verano están rebosantes de frutos rojos. A la derecha tenemos la ribera del río Barbate, que es una amplia llanura. Al fondo encontramos Sierra Graná.

Al llegar a la venta Manolo nos desviamos a la izquierda. Pasamos por una antigua Calera y varias casas de hortelanos y nos adentramos en la vega por lo que discurre el río. Así volvemos al cruce donde estaba el merendero y de nuevo subimos por la trialera y vuelta al camping.



1

Restos de fósiles



2

La Calera



3

Ibis Eremita



4

Huertas



RUTA SENDEROS ARENOSOS

3.- Ibis Eremita:

Es un ave de tamaño mediano de color negro y con reflejos metálicos. Su cabeza y garganta son muy característicos por estar desprovistos de plumas negras que lucen en la cabeza una vez alcanzada la edad adulta. Presentan un pico cuervo y de color rojo con el que rastrear para buscar alimentos. Son aves gregarias que suelen alimentarse en pequeños grupos buscando entre la vegetación y los animales de pequeño tamaño como saltamontes, arañas, escarabajos, ranas, lagartijas o ratones entre otros. El Ibis Eremita es una especie catalogada en situación crítica desde 1994, pues al menos, el 96% de la población mundial ha desaparecido de los últimos 80 años. El "proyecto Eremita" es una iniciativa de investigación conjunta e la Conserjería de Medio Ambiente y Zoo botánico de Jerez.

LUGARES DE INTERES

1.- Restos de fósiles:

A medida que descendemos por el camino, podemos observar los restos de numerosos fósiles. Es algo muy atípico en este área.

2.- La Calera

Tradicionalmente la cal ha sido usada como mortero en la construcción, sin embargo a Vejer le ha proporcionado desde antaño un rasgo. La blancura de sus fachadas y patios se ha debido al llamado encalado o enjalbegado, una actividad que solía realizarse todas las primaveras, y donde las paredes eran revestidas de varias capas a manos de cal. Para hacer cal era necesario el uso de piedra caliza tras un largo proceso de cocción en los llamados hornos de cal o caleras. Estos hornos artesanales, contruidos con piedra refractarias solían tener forma circular o ligeramente troncocónica. En el interior se colocaba un hogar, sobre el que se iba levantando una cúpula con las calizas. Posteriormente se cubría todo con material de combustión y se hacía un respiradero lateral. Por último se prendía fuego, el cuál debía estar alimentado el tiempo que durara la cocción (entre dos y tres días).

Tras este proceso se dejaba enfriar unas 24 horas, momento en el que se retiraban las pellas y se iniciaba el llamado apagado, donde se vertía agua sobre la cal viva para con ello terminar de prepararla para su uso.

Era ésta una labor de gran complejidad que requería unos tres meses de duro trabajo, primero cortando y transportando la leña y posteriormente picando la piedra en la carretera y cociéndola. Todo ello requería de un instrumental específico, parte del cuál se expone en esta sala.

4.- Huertas:

Desde el comienzo de la ruta el paisaje que se divisa es espectacular, tanto por su variada vegetación como por los campos de cultivo.



