

El P.N. del Estrecho es un parque Marítimo-terrestre que abarca 18.931 ha, la mitad en medio marino, desde Cabo de Gracia, en Tarifa, hasta Punta de San García, en Algeciras. Constituye una **zona de gran interés biológico y biogeográfico**, por su situación geográfica entre el Atlántico y el Mediterráneo. Este Parque Natural forma parte de la **Reserva de la Biosfera Intercontinental del Mediterráneo**, declarada en el año 2006.

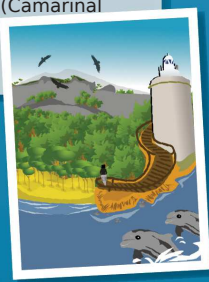
The **Parque Natural del Estrecho** is a terrestrial and maritime nature park covering 18,931 hectares, from Cabo de Gracia in Tarifa to Punta de San García in Algeciras. Located between the Atlantic and the Mediterranean, it is an **area of considerable biological and biogeographic interest**. This Parque Natural forms part of what, in 2006, was named the **Reserva de la Biosfera Intercontinental del Mediterráneo**.



1 Faro Camarinal
 Icon: Camera, Sun, Wheelchair, Bicycle
 Ida: 1,3 km
 One way: 30 min
 UTM X: 248.260 Y: 3.998.384

Ensenada de Bolonia, Tarifa.
Tipo de Sendero: Lineal.
Dificultad: Baja.
Inicio: Existen dos opciones de inicio:
 -Pista a la Laja de Ranchiles, pasado el Complejo Arqueológico de Baelo Claudia. Bolonia.
 -Atlanterra, en las proximidades del Faro Camarinal.

Ensenada de Bolonia, Tarifa.
Type of route: Linear (one way).
Difficulty: Low.
Starting Point: There are two choices:
 -The track at *Laja de Ranchiles*, just past the archaeological site of *Baelo Claudia*. *Bolonia*.
 -*Atlanterra* near *Faro Camarinal* (Camarinal Lighthouse).



2 Duna de Bolonia
 Icon: Camera, Sun, Wheelchair, Bicycle
 Ida: 1,1 km
 One way: 40 min
 UTM X: 250.469 Y: 3.997.514

Ensenada de Bolonia, Tarifa.
Tipo de sendero: Lineal.
Dificultad: Baja.
Inicio: Playa de Bolonia.
Fin: Duna de Bolonia.

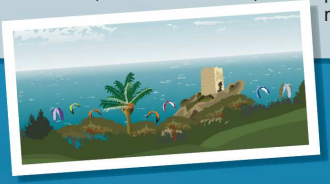
Ensenada de Bolonia, Tarifa.
Type of route: Linear (one way).
Difficulty: Low.
Starting Point: Playa de Bolonia.
Finishing Point: The sand dunes of *Bolonia*.



3 La Peña
 Icon: Camera, Sun, Wheelchair, Bicycle
 Ida: 900 m
 One way: 30 min
 UTM X: 248.260 Y: 3.998.384

La Peña, Tarifa.
Tipo de sendero: Lineal.
Dificultad: Baja.
Inicio y fin: En el Punto de Información del Parque Natural del Estrecho, carretera N-340, Km 77,5.

La Peña, Tarifa.
Type of route: Linear.
Difficulty: Low.
Starting and finishing points: Information point of the *Parque Natural del Estrecho*, N-340 road (Km 77.5).



4 Los Algarbes-Betijuelo
 Icon: Camera, Sun, Wheelchair, Bicycle, Horse
 Ida: 5,7 km
 One way: 3 h
 UTM X: 257.260 Y: 3.995.839

Los Algarbes, Tarifa.
Tipo de sendero: Cuasi circular (dividido en dos tramos).
Dificultad: Media.
Inicio: Necrópolis de los Algarbes, carretera A-2325 que une la carretera N-340 con el núcleo de Punta Paloma o Paloma Baja, en el punto kilométrico 74.
Fin: Carretera CA-2216, por la que se accede al inicio del sendero.

Los Algarbes, Tarifa.
Type of route: practically circular (divided into 2 sections).
Difficulty: Medium.
Starting Point: *Necrópolis de los Algarbes*, on the A-2325 road which joins the CN-340 road with the village of *Punta Paloma* (*Paloma Baja*) at kilometre 74.
Finishing Point: The CA-2216 road which leads back to the starting point.



Tarifa
 Isla de Tarifa o de Las Palomas
 Punta Marroquí